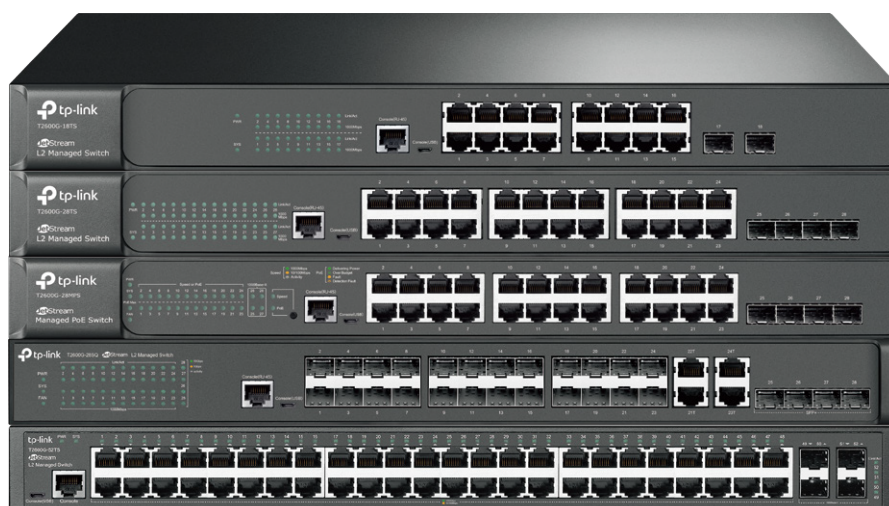


Série JetStream T2600G L2

Linha Gerenciável – Ficha Técnica

MODELOS: T2600G-18TS(TL-SG3216)
T2600G-28TS(TL-SG3424)
T2600G-28MPS(TL-SG3424P)
T2600G-28SQ
T2600G-52TS



Visão

A série JetStream T2600G da TP-Link fornece recursos L2 e L2+ para sua rede. Possui alto desempenho e recursos poderosos, funções como roteamento estático, QoS, estratégias avançadas de segurança e diversos outros recursos estão disponíveis. As funções de IP-MAC-Port Binding (IMPB) e Access Control List (ACL) protegem contra possíveis ataques como tempestades de broadcast, ARP e Denial-of-Service (DoS). O recurso de QoS fornece gerenciamento aprimorado de tráfego e recursos para mover seus dados de maneira mais suave e rápida. As funções OAM e DDM ajudam a facilitar o gerenciamento da rede. Além disso, as interfaces de gerenciamento via Web são extremamente fáceis de usar. Em conjunto com demais maneiras de gerenciamento como CLI, SNMP e Dual Image, significam configurações mais rápidas e com menos tempo de inatividade. Os Switches Gerenciáveis TP-Link série JetStream T2600G fornecem uma solução confiável, completa e segura para redes corporativas.

Segurança da Rede

Os switches TP-LINK série T2600G, fornecem recursos como IP-MAC-Port Binding, Port Security, Storm Control e DHCP Snooping, que protegem contra tempestades de broadcast, ataques ARP, entre outros como ataques DoS, por exemplo. Você pode se proteger desses ataques com mais facilidade do que antes. Além disso, o recurso Access Control List (ACL, L2 a L4) restringe o acesso a recursos de rede confidenciais, negando pacotes com base no endereço MAC de origem e destino, endereço IP, portas TCP / UDP e até mesmo ID de VLAN. O switch TP-LINK suporta autenticação 802.1X, que é usada em conjunto com um servidor RADIUS / Tacacs + para exigir algumas informações de autenticação adicionais antes que o acesso à rede seja permitido.

Características

Para integrar serviços de voz, dados e vídeos em uma rede, o switch TP-LINK possui ricas políticas de QoS. O administrador pode designar a prioridade do tráfego com base em uma variedade de opções, incluindo atribuições por endereço IP, MAC, número de porta TCP ou UDP. Para garantir que a voz e o vídeo sejam sempre claros, suaves e livres de jitter, utilize os recursos de VLAN de Voz, desta forma, as aplicações de voz são desempenhadas com muito mais eficiência.

Excelentes Características L2 e L2+

Os switches TP-LINK da série T2600G suportam uma gama completa de recursos L2, incluindo VLAN tag 802.1Q, Espelhamento de Portas, STP/RSTP/MSTP, Protocolo de Controle de Agregação de Link e função de controle de Fluxo 802.3x. No mais, os switches TP-LINK da série T2600G fornecem recursos avançados para manutenção de sua rede. Como por exemplo, Detecção de Loop Back, Diagnósticos de Cabos e IGMP Snooping. O recurso de IGMP Snooping garante que o switch encaminhe stream de forma inteligente aos assinantes apropriados, enquanto a Itragem e limitação IGMP restringem cada assinante de acordo com nível de porta a fim de prevenir acesso multicast não autorizado. Além disso, os switches TP-LINK da série T2600G suportam características de roteamento estático L2, que é uma maneira fornecer segmentação da rede com roteamento interno através do switch além de ajudar o tráfego da rede para uso mais eficiente.

Recursos para ISP

Os switches TP-LINK da série T2600G suportam um conjunto de recursos voltados para ISP, como 802.3ah OAM *, DDM *, sFlow, QinQ, inserção de ID PPPoE L2PT, autenticação IGMP, etc. As funções 802.3ah OAM e Device Link Detection Protocol (DLDP) melhoram o monitoramento e solução de problemas de redes Ethernet, ajuda e facilitar o gerenciamento de rede. A função DDM (Digital Diagnostic Monitoring) ajuda a

visualizar o status dos módulos SFP que estão sendo inseridos no Switch e a definir configurações de alarme, configurações de aviso, configurações de limite de temperatura, ajustes de limite de tensão, ajustes de limite de correntes, configurações de limiar e configurações de limite de potência Rx.

Gerenciamento de Nivel Empresarial

Os switches TP-LINK da Série T2600 são fáceis de usar e gerenciar. Suportam vários recursos de gerenciamento padrões fáceis de usar, como interface gráfica de usuário (GUI) intuitiva ou interface de linha de comandos (CLI). O tráfego e a administração podem ser protegidos por criptogramas SSL e SSH. SNMP (v1/2/3) e RMON permitem ao switch enviar informações de status, eventos, traps e anormalidades.






Compatível com IPv6

Os switches TP-LINK da Série T2600 suportam várias funções IPv6, como Dual Stack IPv4/IPv6, MDL Snooping, ACL IPv6, DHCPv6 Snooping, IPv6 Interface, Detecção de Unidade de Transmissão em Caminho Máximo (PMTU) e Detecção de IPv6. Esses recursos garantem que a sua rede estará pronta para Redes da Próxima Geração.

- *1. T2600G-28TS/52TS/28MPS suporta OAM
- *2. T2600G-28TS/18TS suporta DDM

Especificações

Especificações de Hardware & Performance

Imagem do Produto						
Modelo		T2600G-18TS	T2600G-28TS	T2600G-28MPS	T2600G-28SQ	T2600G-52TS
Geral	Interfaces	16 Portas 10/100/1000Mbps RJ45, 2 Slots Gigabit SFP	24 Portas 10/100/1000Mbps RJ45, 4 Slots Gigabit SFP		24 Slots Gigabit SFP, 4 Portas Combo 10/100/1000Mbps RJ45, 4 Slots 10G SFP+	48 Portas 10/100/1000Mbps RJ45, 4 Slots Gigabit SFP
	Porta Console	1 Portas Console RJ45 1 Porta Console Micro-USB				
	LEDs	Power, Sistema, atividade de porta e operação.	Power, Sistema, atividade de porta e operação.	Power, Sistema, atividade de porta e operação, Ventoinha, PoE Max e PoE (com botão PoE ou Speed)	Power, Sistema, atividade de porta e operação.	Power, Sistema, atividade de porta e operação.
Performance	Capacidade de Comutação	36Gbps	56Gbps	56Gbps	128Gbps	104Gbps
	Taxa de encaminhamento de pacotes	26.8Mpps	41.7Mpps	41.7Mpps	95.2Mpps	77.4Mpps
	Tabela de endereços MAC	8K	16K	16K	16K	16K
	Buffer de Pacotes	4.1Mbit		12Mbit	16Mbit	12Mbit
	Jumbo Frame	9KB				
Power over Ethernet (PoE)	Padrões PoE			802.3at/af		
	Capacidade PoE por porta	/		Portas 1-24 (PoE+) /		
	Capacidade PoE			384W		
Fonte	Fonte	100-240V AC, 50/60Hz				
	Consumo máximo de energia	11.47W (220V/50Hz)	15.33W (220V/50Hz)	29.02W (220V/50Hz) (Sem equipamentos PoE conectados) 468.7W (110V/60HZ) (com 384W de equipamentos PoE conectados)	29.67W (220V/50Hz)	33.52W (220V/50Hz)

Características físicas & Ambiente	Dissipação máxima de calor	39.14 BTU/h	52.30 BTU/h	99.02 BTU/h (Sem equipamentos PoE conectados) 1599.20 BTU/h (com 384W de equipamentos PoE conectados)	101.23 BTU/h	114.37 BTU/h	
	Dimensão (W x D x H)	17.3*8.7*1.7 in. (440*220*44 mm) Padrão 19" montável em Rack (Kit incluso)		17.3*13*1.7 in. (440*330*44 mm) Padrão 19" montável em Rack (Kit Incluso)	17.3*8.7*1.7 in. (440*220*44 mm) Padrão 19" montável em Rack (Kit Incluso)		
	Quantidade de Ventoinhas	Sem Ventoinha		2		Sem Ventoinha	
	Temperatura de operação	0°C~40°C (32°F~104°F)					
	Temperatura de armazenamento	-40°C~70°C (-40°F~158°F)					
	Umidade suportada em operação	10% ~ 90%RH, non-condensing					
	Umidade suportada em armazenagem	5%~90%RH, non-condensing					
	Certificação	CE, FCC, Anatel					

Recursos de Software

Recursos L2	<ul style="list-style-type: none"> • Agregação de Link <ul style="list-style-type: none"> - Agregação de Link estática - 802.3ad LACP - 802.1ax - Até 14 grupos agregados, contendo 8 portas Por grupo (T2600G-18TS e T2600G-28TS suportam 8 grupos) • Protocolo Spanning Tree <ul style="list-style-type: none"> - 802.1D STP - 802.1w RSTP - 802.1s MSTP - Segurança STP: TC Protect, BPDU Filter, Root Protect • Detecção de Loopback 	<ul style="list-style-type: none"> - baseada em porta - baseada em Vlan • Controle de Fluxo <ul style="list-style-type: none"> - Half-Duplex e Full-Duplex - Controle de Fluxo 802.3x - HOL Blocking Prevention • Espelhamento <ul style="list-style-type: none"> - Espelhamento de porta - CPU Mirroring - Um para Um - Muitos para um - Baseado em Fluxo - Tx/Rx/Ambos
Multicast L2	<ul style="list-style-type: none"> • Suporta 1000 Grupos IGMP (IPv4, IPv6) (T2600G-18TS e T2600G-28TS suportam 512 grupos) • IGMP Snooping <ul style="list-style-type: none"> - IGMP v1/v2/v3 Snooping - Fast Leave - IGMP Snooping Querier - Autenticação IGMP - Configuração estática de grupo • Autenticação IGMP 	<ul style="list-style-type: none"> • MLD Snooping <ul style="list-style-type: none"> - MLD v1/v2 Snooping • Fast Leave • MLD Snooping Querier • Configuração estática de grupo • Limited IP Multicast • MVR • Filtro Multicast
Recursos L3	<ul style="list-style-type: none"> • 16 Interfaces IPv4/IPv6 • Rotas Estáticas <ul style="list-style-type: none"> - 48 Rotas Estáticas • ARP Estático • Proxy ARP • Gratuitous ARP 	<ul style="list-style-type: none"> • Servidor DHCP • DHCP Relay <ul style="list-style-type: none"> - DHCP Interface Relay - DHCP VLAN Relay • DHCP L2 Relay
VLAN	<ul style="list-style-type: none"> • Grupo VLAN <ul style="list-style-type: none"> - Max 4K Grupos VLAN • 802.1Q Tagged VLAN • 802.1v • 802.3ac • MAC VLAN • Protocol VLAN • Private VLAN 	<ul style="list-style-type: none"> • GVRP • VLAN VPN (QinQ) <ul style="list-style-type: none"> - QinQ Baseado em porta - QinQ Seletivo • VLAN de Voz
QoS	<ul style="list-style-type: none"> • 8 Filas de Prioridade • 802.1p Prioridade CoS/DSCP • Agendamento de fila <ul style="list-style-type: none"> - SP (Prioridade Estrita) - WRR (Prioridade Ponderada) - SP+WRR • Controle de Banda <ul style="list-style-type: none"> - Controle de banda baseado por Porta/Fluxo 	<ul style="list-style-type: none"> • Smoother Performance • Ações por Fluxo <ul style="list-style-type: none"> - Espelhamento (Para interfaces suportadas) - Redirecionamento (Para interfaces Suportadas) - Limite de banda - Remarcação QoS

ACL	<ul style="list-style-type: none"> • Suporta até 400 entradas (até 560 por Template SDM). • ACL baseada por tempo • MAC ACL <ul style="list-style-type: none"> - MAC de Origem - MAC de Destino - VLAN ID - User Priority - Ether Type • IP ACL <ul style="list-style-type: none"> - IP de Origem - IP de Destino - Fragment - Protocolo IP 	<ul style="list-style-type: none"> - TCP Flag - Porta TCP/UDP - DSCP/IP TOS - User Priority • ACL Combinada • Packet Content ACL • IPv6 ACL • Política <ul style="list-style-type: none"> - Espelhamento - Redirecionamento - Controle de banda - Remarcação QoS • ACL Aplicada para Porta/VLAN
-----	--	---

Recursos de Software

Segurança	<ul style="list-style-type: none"> • IP-MAC-Port Binding <ul style="list-style-type: none"> - DHCP Snooping - ARP Inspection - IPv4 Source Guard • IPv6-MAC-Port Binding <ul style="list-style-type: none"> - DHCPv6 Snooping - Detecção ND - IPv6 Source Guard • DoS Defend • Static/Dynamic Port Security <ul style="list-style-type: none"> - Up to 64 MAC addresses per port • Broadcast/Multicast/Unicast Storm Control <ul style="list-style-type: none"> - kbps/ratio/pps control mode • 802.1X <ul style="list-style-type: none"> - Autenticação baseada em porta - Authentication baseada em MAC - VLAN Assignment - MAB 	<ul style="list-style-type: none"> - Guest VLAN - Suporta Autenticação Radius e contabilidade • AAA (incluindo TACACS+) • Port Isolation • Acesso Seguro a interface de gerenciamento WEB através de HTTPS com SSLv3/TLS1.0 • Interface de gerenciamento por linha de commando (CLI) segura com SSHv1/SSHv2 • Controle de acesso baseado por IP/Port/MAC
Recursos para ISP	<ul style="list-style-type: none"> • 802.3ah Ethernet Link OAM • DDM • L2PT (Protocolo de Tunelamento Layer 2) • Notificação MAC 	<ul style="list-style-type: none"> • Device Link Detect Protocol (DLDP) • sFlow • PPPoE ID Insertion
Gerenciamento	<ul style="list-style-type: none"> • Web-based GUI (Gerenciamento Web HTTP e HTTPS) • Interface de Linha de Comando (CLI) através de Console, Telnet e SSH. • SNMPv1/v2c/v3 <ul style="list-style-type: none"> - Trap/Inform - RMON (1,2,3,9 groups) • SDM Template • Cliente DHCP/BOOTP • 802.1ab LLDP/LLDP-MED 	<ul style="list-style-type: none"> • DHCP Auto Install • Dual image, Dual configuration • Monitoramento de CPU • Diagnóstico de Cabos • EEE • Recuperação de Senha • SNTP • Log de Sistema
Suporte a IPv6	<ul style="list-style-type: none"> • IPv6 Dual IPv4/IPv6 • Multicast Listener Discovery (MLD) Snooping • IPv6 ACL • Interface IPv6 • Rota estática IPv6 • IPv6 neighbor discovery (ND) • Path maximum transmission unit (MTU) discovery • Internet Control Message Protocol (ICMP) version 6 • TCPv6/UDPv6 • Aplicações IPv6 	<ul style="list-style-type: none"> - Cliente DHCPv6 - Ping6 - Tracert6 - Telnet (v6) - IPv6 SNMP - IPv6 SSH - IPv6 SSL - Http/Https - IPv6 TFTP
MIBs e Padrões	<ul style="list-style-type: none"> • MIB II (RFC1213) • Interface MIB (RFC2233) • Ethernet Interface MIB (RFC1643) • Bridge MIB (RFC1493) • P/Q-Bridge MIB (RFC2674) • RMON MIB (RFC2819) 	<ul style="list-style-type: none"> • RMON2 MIB (RFC2021) • Radius Accounting Client MIB (RFC2620) • Radius Authentication Client MIB (RFC2618) • Ping Remoto, Traceroute MIB (RFC2925) • Support TP-Link private MIBs • IEEE 802.1v, IEEE 802.3ac, IEEE802.1ax IEEE 802.3, IEEE 802.3i, IEEE 802.3u, IEEE 802.3ab, IEEE 802.3ad, IEEE 802.3z, IEEE 802.3x, IEEE 802.1p, IEEE 802.1q, IEEE 802.1x, IEEE 802.1d, IEEE 802.1s, IEEE 802.1w, IEEE 802.1ab, IEEE 802.3af/at (No modelo T2600G-28MPS).

Part Numbers e Acessórios

Switch	
Modelo	Descrição
T2600G-18TS	JetStream 16-Portas Gigabit L2 Switch Gerenciável com 2 Slots SFP
T2600G-28TS	JetStream 24-Portas Gigabit L2 Switch Gerenciável com 4 Slots SFP
T2600G-28MPS	JetStream 24-Portas Gigabit L2 Switch Gerenciável PoE+ com 4 Slots SFP
T2600G-28SQ	JetStream 28-Portas Gigabit SFP L2 Switch Gerenciável com 4 Slots SFP+
T2600G-52TS	JetStream 48-Portas Gigabit L2 Switch with 4 SFP Slots
Módulos SFP	
Modelo	Descrição
TL-SM311LS	Módulo Gigabit SFP, Modo único, Interface LC, até 10km de distância.
TL-SM311LM	Módulo Gigabit SFP, Multi-modo, interface LC, até 550m de distância.
TL-SM321A	Módulo SFP WDM Gigabit Bi-Directional, Modo único, Conector LC, TX:1550nm/RX:1310nm, 10km
TL-SM321B	Módulo SFP WDM Gigabit Bi-Directional, Modo único, Conector LC, TX:1310nm/RX:1550nm, 10km
Conversores de Mídia	
Modelo	Descrição
MC210CS	Conversor de mídia Gigabit Modo único SC SFP, até 15Km, montável em chassis
MC200CM	Conversor de mídia Gigabit Multi-Modo SC SFP, até 550m, montável em chassis
MC200L	Conversor de mídia Gigabit com Slot SFP para suporte à módulos mini-GBIC, montável em chassis
MC1400	Chassis para conversores de mídia TP-LINK com 14-slost 19" montável em Rack

www.tp-link.com

Specifications are subject to change without notice. TP-Link is a registered trademark of TP-Link Technologies Co., Ltd. Other brands and product names are trademarks or registered trademarks of their respective holders. Copyright © 2018 TP-Link Technologies Co., Ltd. All rights reserved.